

... Erholen & Genießen



Arrangements
Zimmerpreise



★★★★S
LANDHOTEL

Birkenhof

WELLNESS · GOLF · GOURMET

Liebe Gäste



”

Ruhe und Entspannung finden, Wellness pur erleben und sich vor herrlicher Seenlandschaft mit erlesenen Speisen verwöhnen lassen...

Ihre Ferientage im Landhotel Birkenhof beinhalten viele Extras, denn wir möchten, dass Sie sich bei uns wohlfühlen.

In allen Arrangements sind für Sie enthalten:

- Genießer Menüs - frisch und leicht in unseren Restaurant's
- liebevoller Service der Mitarbeiter
- kuschelige Bademäntel und flauschige Handtücher
- höchster Schlafkomfort in traumhaften Zimmern mit herrlicher Aussicht
- die klare frische Luft in einer Traumlage
- ein bio-vitales Frühstücksbuffet zum Start in den Tag
- kostenlose Nutzung unseres 2000 qm großen Spa:
mit Poolbereich und Wasserfall - Whirlpool - finnische Sauna - Panoramasauna -
Eisbrunnen - Tauchbecken - Erlebnisduschwelt - Dampfbad - Tepidarium -
Lacanium - Infrarotkabine - asiatischer Ruheraum mit Meerwasseraquarium -
Panoramaruheraum - Silence-Room - Nature-Entspannungsraum - Music-Lounge -
Teebar - Pool Bistro - Cardiobereich - Garten mit Biobadeteich - ganzjährig beheizter
Außenpool - Grander Trinkbrunnen, Tee- und Saftbar im Wellnessbereich.
- täglich wechselndes Sportprogramm

” Nimm dir die Zeit zu träumen
es ist der Weg zu den Sternen.



Hotel-Arrangements

Gönnen Sie sich bewusstes Wohlfühlen. Genießen Sie an 3, 4 oder 7 Tagen exklusive Wellnesserlebnisse und profitieren Sie von einem großzügigen Wellnessgutschein.

Alle Pakete müssen aus organisatorischen Gründen mindestens eine Woche vor der Anreise gebucht werden.

Wellness-Woche *

- 7 Übernachtungen in gewünschter Zimmerkategorie
- bio-vitales Frühstücksbuffet
- täglich 5-Gang Genießeramenü aus der feinen Landküche
- Wellnessgutschein im Wert von 200,00 Euro pro Person für Behandlungen Ihrer Wahl

Wellnessgutschein
im Wert von
200,00 Euro
pro Person

Preis pro Person für 7 Nächte in Euro / DZ & Suiten bei Doppel-Belegung

Komfort EZ	Komfort DZ Innen	Komfort DZ	De Luxe DZ	Superior DZ	Ayurveda DZ
966,00	882,00	896,00	994,00	1.036,00	924,00
Haupthaus Suite	Luxus Suite	Eck Suite	See Suite	First Suite	Onyx Suite
1.281,00	1.904,00	1.701,00	1.372,00	1.540,00	1.806,00

Wellness-Tage (Anreise Sonntag oder Montag) *

- 4 Übernachtungen in gewünschter Zimmerkategorie
- bio-vitales Frühstücksbuffet
- täglich 5-Gang Genießeramenü aus der feinen Landküche
- Wellnessgutschein im Wert von 100,00 Euro pro Person für Behandlungen Ihrer Wahl

Wellnessgutschein
im Wert von
100,00 Euro
pro Person

Preis pro Person für 4 Nächte in Euro / DZ & Suiten bei Doppel-Belegung

Komfort EZ	Komfort DZ Innen	Komfort DZ	De Luxe DZ	Superior DZ	Ayurveda DZ
565,00	514,00	522,00	578,00	604,00	538,00
Haupthaus Suite	Luxus Suite	Eck Suite	See Suite	First Suite	Onyx Suite
750,00	1.130,00	1.010,00	810,00	910,00	1.070,00

Wellness-Zeit *

- 3 Übernachtungen in gewünschter Zimmerkategorie
- bio-vitales Frühstücksbuffet
- täglich 5-Gang Genießeramenü aus der feinen Landküche
- Wellnessgutschein im Wert von 100,00 Euro pro Person für Behandlungen Ihrer Wahl

Wellnessgutschein
im Wert von
100,00 Euro
pro Person

Preis pro Person für 3 Nächte in Euro / DZ & Suiten bei Doppel-Belegung

Komfort EZ	Komfort DZ Innen	Komfort DZ	De Luxe DZ	Superior DZ	Ayurveda DZ
456,00	417,00	423,00	462,00	483,00	432,00
Haupthaus Suite	Luxus Suite	Eck Suite	See Suite	First Suite	Onyx Suite
594,00	882,00	792,00	642,00	717,00	837,00

*Alle Arrangements beinhalten

Genießer Menüs - frisch und leicht in unseren Restaurant's | liebevoller Service der Mitarbeiter | kuschelige Bademäntel und flauschige Handtücher für Ihren Aufenthalt | höchster Schlafkomfort in traumhaften Zimmern mit herrlicher Aussicht | die klare frische Luft in einer Traumlage | ein bio-vitales Frühstücksbuffet zum Start in den Tag | kostenlose Nutzung unseres 2000 qm großen Spa mit Poolbereich und Wasserfall - Whirlpool - finnische Sauna - Panoramasauna - Eisbrunnen - Tauchbecken - Erlebnisduschwelt - Dampfbad - Tepidarium - Laconium - Infrarotkabine - asiatischer Ruheraum mit Meerwasseraquarium - Panoramaruheraum - Silence-Room - Nature-Entspannungsraum - Music-Lounge - Teebar - Pool Bistro - Cardibereich - Garten mit Biobadeteich - ganzjährig beheizter Außenpool | Grander Trinkbrunnen, Tee- und Saftbar im Wellnessbereich.

Buchbar nach Verfügbarkeit, ausgenommen sind folgende Zeiträume:

14.04.2017 – 22.04.2017 Ostern, 28.04.2017 – 01.05.2017 Maifeiertag, 25.05.2017 – 27.05.2017 Christi Himmelfahrt, 02.06.2017 – 05.06.2017 Pfingsten, 15.06.2017 – 17.06.2017 Fronleichnam, 29.09.2017 – 03.10.2017 Tag der deutschen Einheit, 27.10.2017 – 04.11.2017 Allerheiligen, 27.12.2017 – 08.01.2018 Silvester



Gourmet-Arrangements im Sternerestaurant Obendorfers Eisvogel

Gourmetträume (Anreise Montag bis Samstag)*

Rendezvous der Sinne

- 2 Übernachtungen in der gewünschten Kategorie
- bio-vitales Frühstücksbuffet
- ein Genießermemü aus der feinen Landküche
- ein 5-Gang Menü im Sternerestaurant „Obendorfers Eisvogel“

Anreise Montag bis Donnerstag. Preis pro Person und Aufenthalt in Euro / DZ & Suiten bei Doppel-Belegung

Komfort EZ	Komfort DZ Innen	Komfort DZ	De Luxe DZ	Superior DZ	Ayurveda DZ
354,00	309,00	313,00	342,00	357,00	322,00
Haupthaus Suite	Luxus Suite	Eck Suite	See Suite	First Suite	Onyx Suite
432,00	610,00	550,00	450,00	500,00	580,00

Anreise Freitag und Samstag. Preis pro Person für 2 Nächte in Euro / DZ & Suiten bei Doppel-Belegung

Komfort EZ	Komfort DZ Innen	Komfort DZ	De Luxe DZ	Superior DZ	Ayurveda DZ
364,00	319,00	323,00	352,00	367,00	332,00
Haupthaus Suite	Luxus Suite	Eck Suite	See Suite	First Suite	Onyx Suite
442,00	620,00	560,00	460,00	510,00	590,00

Genuss Tage (Anreise Dienstag, Mittwoch und Donnerstag)*

- 1 Übernachtung in der gewünschten Zimmerkategorie
- bio-vitales Frühstücksbuffet
- ein 5-Gang Gourmetmenü im Sternerestaurant „Obendorfers Eisvogel“
- Nutzung des gesamten Wellnessbereiches am Anreisetag ab 11.00 Uhr und am Abreisetag bis 18.00 Uhr

Preis pro Person für 1 Nacht in Euro / DZ & Suiten bei Doppel-Belegung

Komfort EZ	Komfort DZ Innen	Komfort DZ	De Luxe DZ	Superior DZ	Ayurveda DZ
207,00	185,00	187,00	201,00	209,00	191,00
Haupthaus Suite	Luxus Suite	Eck Suite	See Suite	First Suite	Onyx Suite
246,00	335,00	305,00	255,00	280,00	320,00

Buchbar nach Verfügbarkeit, ausgenommen sind folgende Zeiträume:

14.04.2017 – 22.04.2017 Ostern, 28.04.2017 – 01.05.2017 Maifeiertag, 25.05.2017 – 27.05.2017 Christi Himmelfahrt, 02.06.2017 – 05.06.2017 Pfingsten, 15.06.2017 – 17.06.2017 Fronleichnam, 29.09.2017 – 03.10.2017 Tag der deutschen Einheit, 27.10.2017 – 04.11.2017 Allerheiligen, 27.12.2017 – 08.01.2018 Silvester

Öffnungszeiten

Restaurant "Obendorfers Eisvogel"

Dienstag bis Samstag

ab 18.30 Uhr



„Mit einem guten Team erfolgreich sein!“

Hubert Obendorfer



Holger Steck,

Restaurantleiter und Sommelier

*Alle Arrangements beinhalten

Genießer Menüs - frisch und leicht in unseren Restaurant's | liebevoller Service der Mitarbeiter | kuschelige Bademäntel und flauschige Handtücher für Ihren Aufenthalt | höchster Schlafkomfort in traumhaften Zimmern mit herrlicher Aussicht | die klare frische Luft in einer Traumlage | ein bio-vitales Frühstücksbuffet zum Start in den Tag | kostenlose Nutzung unseres 2000 qm großen Spa mit Poolbereich und Wasserfall - Whirlpool - finnische Sauna - Panoramasauna - Eisbrunnen - Tauchbecken - Erlebnisduschwelt - Dampfbad - Tepidarium - Laconium - Infrarotkabine - asiatischer Ruheraum mit Meerwasseraquarium - Panoramaruheraum - Silence - Room - Nature-Entspannungsraum - Music-Lounge - Teebar - Pool Bistro - Cardibereich - Garten mit Biobadeteich - ganzjährig beheizter Außenpool | Grander Trinkbrunnen, Tee- und Saftbar im Wellnessbereich.

” *Kochen ist wie Musik: war, ist und wird in seinen Möglichkeiten unbegrenzt sein.*

Hubert Obendorfer



Hotel-Arrangements

Land-Zeit *

- 2 Übernachtungen in der gewünschten Zimmerkategorie
- bio-vitales Frühstücksbuffet
- täglich 5-Gang Genießermenü aus der feinen Landküche
- täglicher Aperitif an der Abendbar
- ein 30 Minuten Wohlfühlpaket für Körper & Geist individuell mit Ihnen zusammengestellt

Preis pro Person für 2 Nächte Anreise Sonntag bis Mittwoch in Euro / DZ & Suiten bei Doppel-Belegung

Komfort EZ	Komfort DZ Innen	Komfort DZ	De Luxe DZ	Superior DZ
322,00	287,00	292,00	320,00	335,00
Ayurveda DZ	Haupthaus Suite	Luxus Suite	Eck Suite	See Suite
300,00	410,00	610,00	550,00	440,00
First Suite	Onyx Suite			
495,00	580,00			

Preis pro Person für 2 Nächte Anreise Donnerstag bis Samstag in Euro / DZ & Suiten bei Doppel-Belegung

Komfort EZ	Komfort DZ Innen	Komfort DZ	De Luxe DZ	Superior DZ
332,00	297,00	302,00	330,00	345,00
Ayurveda DZ	Haupthaus Suite	Luxus Suite	Eck Suite	See Suite
310,00	420,00	620,00	560,00	450,00
First Suite	Onyx Suite			
505,00	590,00			

30 Minuten
Wohlfühlpaket
pro Person

Landlust *

- 2 Übernachtungen in gewünschter Zimmerkategorie
- bio-vitales Frühstücksbuffet
- täglicher Aperitif an der Abendbar
- 5-Gang Genießermenü aus der feinen Landküche an beiden Abenden

Preis pro Person für 2 Nächte Anreise Sonntag bis Mittwoch in Euro / DZ & Suiten bei Doppel-Belegung

Komfort EZ	Komfort DZ Innen	Komfort DZ	De Luxe DZ	Superior DZ
292,00	257,00	262,00	290,00	305,00
Ayurveda DZ	Haupthaus Suite	Luxus Suite	Eck Suite	See Suite
270,00	380,00	580,00	520,00	410,00
First Suite	Onyx Suite			
465,00	550,00			

Preis pro Person für 2 Nächte Anreise Donnerstag bis Samstag in Euro / DZ & Suiten bei Doppel-Belegung

Komfort EZ	Komfort DZ Innen	Komfort DZ	De Luxe DZ	Superior DZ
302,00	267,00	272,00	300,00	315,00
Ayurveda DZ	Haupthaus Suite	Luxus Suite	Eck Suite	See Suite
280,00	390,00	590,00	530,00	420,00
First Suite	Onyx Suite			
475,00	560,00			

Landpartie am Sonntag (Anreise Sonntag)*

Kleine Auszeit vom Alltag

- 1 Übernachtung in gewünschter Zimmerkategorie
- bio-vitales Frühstücksbuffet
- 5-Gang Genießermenü aus der feinen Landküche
- ein 30 Minuten Wohlfühlpaket für Körper & Geist individuell mit Ihnen zusammengestellt

Preis pro Person für 1 Nacht Anreise Sonntag in Euro / DZ & Suiten bei Doppel-Belegung

Komfort EZ	Komfort DZ Innen	Komfort DZ	De Luxe DZ	Superior DZ
177,00	154,00	156,00	170,00	178,00
Ayurveda DZ	Haupthaus Suite	Luxus Suite	Eck Suite	See Suite
160,00	215,00	315,00	285,00	232,00
First Suite	Onyx Suite			
258,00	300,00			

30 Minuten
Wohlfühlpaket
pro Person

Alle Pakete müssen aus organisatorischen Gründen mindestens eine Woche vor der Anreise gebucht werden.

Buchbar nach Verfügbarkeit, ausgenommen sind folgende Zeiträume:

14.04.2017 – 22.04.2017 Ostern, 28.04.2017 – 01.05.2017 Maifeiertag, 25.05.2017 – 27.05.2017 Christi Himmelfahrt, 02.06.2017 – 05.06.2017 Pfingsten, 15.06.2017 – 17.06.2017 Fronleichnam, 29.09.2017 – 03.10.2017 Tag der deutschen Einheit, 27.10.2017 – 04.11.2017 Allerheiligen, 27.12.2017 – 08.01.2018 Silvester

*Alle Arrangements beinhalten

Genießer Menüs - frisch und leicht in unseren Restaurant's | liebevoller Service der Mitarbeiter | kuschelige Bademäntel und flauschige Handtücher für Ihren Aufenthalt | höchster Schlafkomfort in traumhaften Zimmern mit herrlicher Aussicht | die klare frische Luft in einer Traumlage | ein bio-vitales Frühstücksbuffet zum Start in den Tag | kostenlose Nutzung unseres 2000 qm großen Spa mit Poolbereich und Wasserfall - Whirlpool - finnische Sauna - Panoramasauna - Eisbrunnen - Tauchbecken - Erlebnisduschwelt - Dampfbad - Tepidarium - Laconium - Infrarotkabine - asiatischer Ruheraum mit Meerwasseraquarium - Panoramaruheraum - Silence-Room - Nature-Entspannungsraum - Music-Lounge - Teebar - Pool Bistro - Cardibereich - Garten mit Biobadeteich - ganzjährig beheizter Außenpool | Grander Trinkbrunnen, Tee- und Saftbar im Wellnessbereich.



Golf - Arrangements

Golf - Woche *

- 7 Übernachtung in gewünschter Zimmerkategorie
- bio-vitales Frühstücksbuffet
- täglich 5-Gang Genießermenü aus der feinen Landküche
- zwei Greenfee im Golf- und Landclub Oberpfälzer Wald
- zwei Greenfee im Golfclub Schwanhof

Preis pro Person für 7 Nächte in Euro / DZ & Suiten bei Doppel-Belegung

Komfort EZ	Komfort DZ Innen	Komfort DZ	De Luxe DZ	Superior DZ
1.029,00	910,00	924,00	1.015,00	1.064,00
Ayurveda DZ	Haupthaus Suite	Luxus Suite	Eck Suite	See Suite
945,00	1.302,00	1.932,00	1.750,00	1.400,00
First Suite	Onyx Suite			
1.575,00	1.841,00			

Golf - Tage *

- 4 Übernachtung in gewünschter Zimmerkategorie
- bio-vitales Frühstücksbuffet
- täglich 5-Gang Genießermenü aus der feinen Landküche
- zwei Greenfee im Golf- und Landclub Oberpfälzer Wald
- ein Greenfee im Golfclub Schwanhof
(beim Buchen der Golfplätze am Wochenende Aufpreis von 10,00 Euro pro Greenfee und Tag)

Preis pro Person für 4 Nächte in Euro / DZ & Suiten bei Doppel-Belegung

Komfort EZ	Komfort DZ Innen	Komfort DZ	De Luxe DZ	Superior DZ
616,00	545,00	554,00	610,00	636,00
Ayurveda DZ	Haupthaus Suite	Luxus Suite	Eck Suite	See Suite
570,00	780,00	1.160,00	1.040,00	840,00
First Suite	Onyx Suite			
940,00	1.100,00			

Golf - Auszeit *

- 2 Übernachtung in gewünschter Zimmerkategorie
- bio-vitales Frühstücksbuffet
- täglich 5-Gang Genießermenü aus der feinen Landküche
- ein Greenfee im Golf- und Landclub Oberpfälzer Wald
- ein Greenfee im Golfclub Schwanhof

Preis pro Person für 2 Nächte Anreise Sonntag bis Mittwoch in Euro / DZ & Suiten bei Doppel-Belegung

Komfort EZ	Komfort DZ Innen	Komfort DZ	De Luxe DZ	Superior DZ
364,00	327,00	332,00	360,00	375,00
Ayurveda DZ	Haupthaus Suite	Luxus Suite	Eck Suite	See Suite
340,00	450,00	650,00	588,00	482,00
First Suite	Onyx Suite			
535,00	620,00			

Preis pro Person für 2 Nächte Anreise Donnerstag bis Samstag in Euro / DZ & Suiten bei Doppel-Belegung

Komfort EZ	Komfort DZ Innen	Komfort DZ	De Luxe DZ	Superior DZ
401,00	364,00	369,00	397,00	412,00
Ayurveda DZ	Haupthaus Suite	Luxus Suite	Eck Suite	See Suite
377,00	488,00	688,00	624,00	520,00
First Suite	Onyx Suite			
572,00	656,00			

*Alle Arrangements beinhalten

Genießer Menüs - frisch und leicht in unseren Restaurant's | liebevoller Service der Mitarbeiter | kuschelige Bademäntel und flauschige Handtücher für Ihren Aufenthalt | höchster Schlafkomfort in traumhaften Zimmern mit herrlicher Aussicht | die klare frische Luft in einer Traumlage | ein bio-vitales Frühstücksbuffet zum Start in den Tag | kostenlose Nutzung unseres 2000 qm großen Spa mit Poolbereich und Wasserfall - Whirlpool - finnische Sauna - Panoramasauna - Eisbrunnen - Tauchbecken - Erlebnisduchwelt - Dampfbad - Tepidarium - Laconium - Infrarotkabine - asiatischer Ruheraum mit Meerwasseraquarium - Panoramaruheraum - Silence-Room - Nature-Entspannungsraum - Music-Lounge - Teebar - Pool Bistro - Cardibereich - Garten mit Biobadeteich - ganzjährig beheizter Außenpool | Grander Trinkbrunnen, Tee- und Saftbar im Wellnessbereich.

Buchbar nach Verfügbarkeit, ausgenommen sind folgende Zeiträume:

14.04.2017 – 22.04.2017 Ostern, 28.04.2017 – 01.05.2017 Maifeiertag, 25.05.2017 – 27.05.2017 Christi Himmelfahrt, 02.06.2017 – 05.06.2017 Pfingsten, 15.06.2017 – 17.06.2017 Fronleichnam, 29.09.2017 – 03.10.2017 Tag der deutschen Einheit, 27.10.2017 – 04.11.2017 Allerheiligen, 27.12.2017 – 08.01.2018 Silvester

” Golf ist ein Spiel, bei dem man einen zu kleinen Ball in ein viel zu kleines Loch schlagen muss, und das mit Geräten, die für diesen Zweck denkbar ungeeignet sind. *Winston Churchill*



Zimmerpreise

DZ bei Doppel-Belegung
Preise pro Person/Tag in Euro
mit 5-Gang Genießermenü und allen Inklusivleistungen



Komfort Einzelzimmer 23 qm

Dusche, WC, Flachbildschirm, Telefon, Fön,
Kosmetikspiegel, Schreibtisch, Safe, Minibar

	So - Do	Fr und Sa
ab 7 Nächte	ab 120,00	
3 - 6 Nächte	ab 126,00	
2 Nächte	ab 142,00	ab 147,00
Kurzaufenthalte	ab 147,00	ab 157,00



Komfort Doppelzimmer 28 qm

Dusche, WC, Flachbildschirm, Telefon, Fön,
Kosmetikspiegel, Schreibtisch, Safe, Minibar

	So - Do	Fr und Sa
ab 7 Nächte	ab 102,00	
3 - 6 Nächte	ab 108,00	
2 Nächte	ab 124,00	ab 129,00
Kurzaufenthalte	ab 129,00	ab 139,00



Ayurveda Zimmer 38 qm

Dusche, WC, Flachbildschirm, Telefon, Fön,
Kosmetikspiegel, Schreibtisch, Safe

	So - Do	Fr und Sa
ab 7 Nächte	109,00	
3 - 6 Nächte	115,00	
2 Nächte	131,00	136,00
Kurzaufenthalte	136,00	146,00

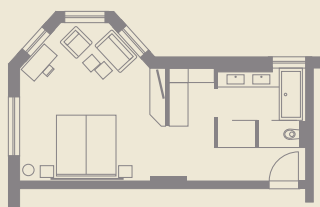


De Luxe Doppelzimmer 32 qm

Dusche, WC, Flachbildschirm, Telefon, Fön,
Kosmetikspiegel, Schreibtisch, Safe, Minibar, Balkon

Mit herrlichem Ausblick auf Seenland oder Hirschberg

	So - Do	Fr und Sa
ab 7 Nächte	119,00	
3 - 6 Nächte	125,00	
2 Nächte	141,00	146,00
Kurzaufenthalte	146,00	156,00

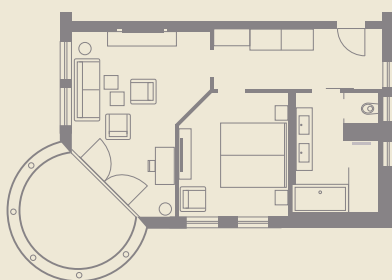


Superior Doppelzimmer 43 qm

Badewanne, WC, Flachbildschirm, Telefon,
Fön, Kosmetikspiegel, Schreibtisch, Safe,
Minibar, Balkon

Mit herrlichem Seeblick

	So - Do	Fr und Sa
ab 7 Nächte	125,00	
3 - 6 Nächte	131,00	
2 Nächte	148,00	153,00
Kurzaufenthalte	153,00	163,00



Turm Suite oder Romantik Suite 64 qm

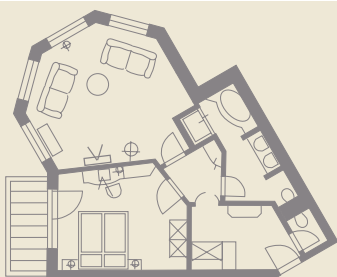
Modern eingerichtete Suite, Wohn- und Schlafraum
getrennt, Badewanne, WC getrennt, Fön,
Kosmetikspiegel, Flat-TV, Bose Stereoanlage,
Telefon, Zimmersafe, Balkon, Minibar

Die Suiten unterscheiden sich in der Ausstattung.

	So - Do	Fr und Sa
ab 7 Nächte	159,00	
3 - 6 Nächte	168,00	
2 Nächte	186,00	191,00
Kurzaufenthalte	191,00	201,00

Buchbar nach Verfügbarkeit, ausgenommen sind folgende Zeiträume:

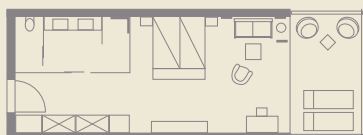
14.04.2017 – 22.04.2017 Ostern, 28.04.2017 – 01.05.2017 Maifeiertag, 25.05.2017 – 27.05.2017 Christi Himmelfahrt, 02.06.2017 – 05.06.2017 Pfingsten, 15.06.2017 – 17.06.2017 Fronleichnam, 29.09.2017 – 03.10.2017 Tag der deutschen Einheit, 27.10.2017 – 04.11.2017 Allerheiligen, 27.12.2017 – 08.01.2018 Silvester



Panorama Suite mit traumhaftem Ausblick 72 qm

Klassisch eingerichtete Suite, Wohn- und Schlafraum getrennt, Badewanne, WC getrennt, Fön, Kosmetikspiegel, Flat-TV, Bose Stereoanlage, Telefon, Zimmersafe, Balkon, Minibar

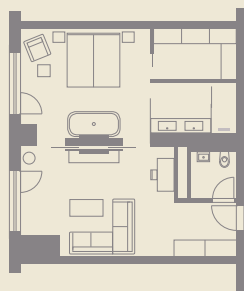
	So - Do	Fr und Sa
ab 7 Nächte	159,00	
3 - 6 Nächte	168,00	
2 Nächte	186,00	191,00
Kurzaufenthalte	191,00	201,00



See Suite 48 qm

Luxuriöses Ambiente mit VIP-Ausstattung: Betten (200 x 200 cm), Badezimmer mit Dusche, Doppelwaschtisch, separates WC, Südbalkon, Teestation, Telefon, Radio, Flat-TV 50 Zoll, CD-Player, Zimmersafe, Minibar, Fön, Kosmetikspiegel

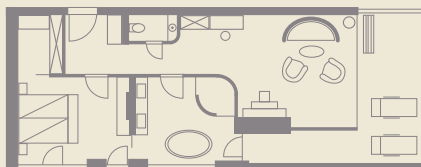
	So - Do	Fr und Sa
ab 7 Nächte	173,00	
3 - 6 Nächte	182,00	
2 Nächte	202,00	207,00
Kurzaufenthalte	207,00	217,00



First Suite 70 qm

Luxuriöses Ambiente mit VIP Ausstattung: Wasserbett (200 x 200 cm), Badezimmer mit Dusche, freistehende Badewanne, sep. WC, Ankleidezimmer, Flat-TV 55 Zoll, Telefon, Zimmersafe, Minibar, Fön, Kosmetikspiegel, Südbalkon

	So - Do	Fr und Sa
ab 7 Nächte	196,00	
3 - 6 Nächte	207,00	
2 Nächte	228,00	233,00
Kurzaufenthalte	233,00	243,00



Eck Suite 85 qm

Luxuriöses Ambiente mit VIP-Ausstattung: Betten (200 x 200 cm), Wohnzimmer, separates WC, Südbalkon, Teestation, Telefon, Flat-TV 55 Zoll, Zimmersafe, Minibar, Fön, Kosmetikspiegel

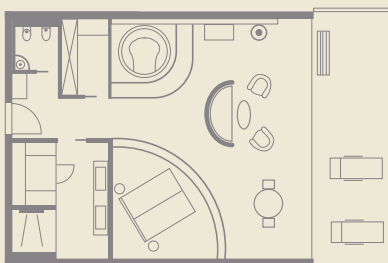
	So - Do	Fr und Sa
ab 7 Nächte	220,00	
3 - 6 Nächte	232,00	
2 Nächte	254,00	259,00
Kurzaufenthalte	259,00	269,00



Onyx Suite 70 qm

Luxuriöses Ambiente mit VIP Ausstattung: Wasserbett (200 x 200 cm), Badezimmer mit Dusche, freistehende Badewanne, sep. WC, Ankleidezimmer, Whirlpool, Flat-TV 55 Zoll, Telefon, Zimmersafe, Minibar, Fön, Kosmetikspiegel, Südtterasse

	So - Do	Fr und Sa
ab 7 Nächte	236,00	
3 - 6 Nächte	248,00	
2 Nächte	269,00	274,00
Kurzaufenthalte	274,00	284,00



Luxus Suite 92 qm

Luxuriöses Ambiente mit VIP-Ausstattung: Whirlpool, Sauna, Dampfdusche, separates WC, Kamin, Betten (200 x 200 cm), Teestation, Telefon, Zimmersafe, Flat-TV 60 Zoll, Minibar, Fön, Kosmetikspiegel, Südbalkon

	So - Do	Fr und Sa
ab 7 Nächte	249,00	
3 - 6 Nächte	262,00	
2 Nächte	286,00	291,00
Kurzaufenthalte	291,00	301,00

Wissenswertes

Abholung Die Abholung vom Bahnhof Schwandorf (30,00 Euro pro Fahrt) ist gerne auf Anfrage möglich.

An-/Abreise Die Zimmer sind am Tag Ihrer Anreise ab 15.00 Uhr für Sie bezugsfertig. Am Abreisetag stehen Ihnen die Zimmer bis 11.00 Uhr zur Verfügung.

Ausflugsmöglichkeiten Besuchen Sie die Pfalzgrafenstadt Neunburg und das dazugehörige Museum, die Festspiele oder machen Sie einen gemütlichen Stadtbummel durch Schwandorf und besuchen Sie die Felsenkeller. Nicht weniger interessant sind Tagesausflüge zu den malerischen Städten Regensburg oder Prag.

Bademäntel Für unsere Hotelgäste liegen flauschige Bademäntel auf dem Zimmer bereit.

Behandlungstermine Termine für die Kosmetik- und Massagebehandlungen können Sie direkt unter: Tel.: 09439-950-262, täglich von 09.00 - 17.00 Uhr oder per E-mail unter: beauty@landhotel-birkenhof.de vereinbaren. Unseren Hotelgästen empfehlen wir, die Termine direkt mit der Zimmerreservierung zu buchen.

Bezahlung Die Rechnung kann in bar oder mit EC-Karte beglichen werden.

Geschenkgutscheine Verschenken Sie das Kostbarste - Zeit. An unserem Hotelempfang erhalten Sie individuelle Geschenkgutscheine.

Golf In unmittelbarer Nähe befinden sich zahlreiche Golfplätze. Gerne reservieren wir Ihnen Abschlagszeiten und geben Ihnen weitere Informationen wie z. B. Greenfee-Ermäßigung.

E-Bikes Gerne leihen wir Ihnen unsere E-Bikes für einen Streifzug durch das Seenland aus.

Touren-E-Bike: Tag 20,00 Euro pro Bike, Halbtage (4 Std.) 15,00 Euro pro Bike

Mountain-E-Bike: Tag 25,00 Euro pro Bike, Halbtage (4 Std.) 18,00 Euro pro Bike

Grander Trinkbrunnen Im Wellnessbereich finden Sie einen Grander Trinkbrunnen. Dem belebten Wasser werden positive Auswirkungen auf den Gesundheitszustand und auf die Stimmung seiner Konsumenten nachgesagt. Es steht Ihnen auch eine Tee- und Saftbar zur Verfügung.

Gültigkeit der Preise Bei Erscheinen einer neuen Preisliste verliert die vorliegende Liste ihre Gültigkeit. Druckfehler und Änderungen sind vorbehalten. Diese Preisliste ist gültig ab April 2017. Die von uns genannten Preise sind Bruttopreise und sind inklusive der gesetzlichen Steuern und Abgaben von derzeit 19 % und 7 % Mehrwertsteuer. Zukünftig verordnete steuerliche oder abgabenbezogene Änderungen werden sich entsprechend auf die Preise auswirken.

Hunde Das Mitbringen von kleinen Hunden ist nur bedingt nach vorheriger Absprache möglich. Voraussetzung ist ein eigener Hundekorb oder eine Hundedecke. Wir berechnen pro Tag 25,00 Euro ohne Verpflegung. Nicht zugelassen sind Ihre Vierbeiner im Restaurant und an der Hotelbar, auf der Liegewiese sowie im Wellnessbereich und im Haus Seesonne.

Internetzugang Wir bieten Ihnen einen kostenlosen Zugang über WLAN an.

Kinder Kinder möchten spielen und toben, haben somit andere Ansprüche als Erwachsene. Da unser Hotel für die Bedürfnisse Erwachsener ausgelegt ist und wir unseren Gästen Ruhe und Entspannung bieten möchten, empfehlen wir einen Urlaub mit Kindern erst ab 14 Jahren. Zutritt zum gesamten Wellnessbereich gewähren wir Kindern erst ab 14 Jahren.

Öffnungszeiten

Beautyfarm Das Spa-Team steht Ihnen von Montag bis Sonntag für Reservierungen und Beratungen täglich von 9.00 bis 17.00 Uhr zur Verfügung.

Spa Bereich Schwimmbad und Whirlpool täglich von 7.00 Uhr bis 22.00 Uhr
Sauna- und Nacktbereich täglich von 10.00 Uhr bis 21.00 Uhr

Restaurant Obendorfers Eisvogel Gourmetrestaurant
Dienstag bis Samstag ab 18.30 Uhr

Restaurant Turmstube

Frühstück ab 7.00 Uhr bis 10.30 Uhr
mittags 12.00 Uhr bis 14.00 Uhr
nachmittags 14.30 Uhr bis 17.30 Uhr Kaffee, Kuchen, kleine Karte
abends 18.30 Uhr bis 21.00 Uhr

Abendbar Nachtigall ab 17.00 Uhr bis 01.00 Uhr

Reiten Reitmöglichkeit im Umkreis von 15 km in verschiedenen Pferdegestüten.

Stornierung Es ist für alle Beteiligten eine unangenehme Situation, wenn Zimmer frei bleiben, obwohl andere gerne gekommen wären. Bei frühzeitiger Benachrichtigung bis spätestens vier Wochen vor Anreisetag nehmen wir die Stornierung kostenfrei vor. Bei Nichtbelegung ab 4 Wochen bis 3 Tage vor Anreise berechnen wir 60 % des Logis-Anteils, ab 3 Tage vor Anreise berechnen wir 70 % des Arrangmentpreises. Unsere vollständigen AGB's finden Sie unter <http://www.landhotel-birkenhof.de/de/kontakt-anfrage/wissenswertes/agb-s.html>.

Wir empfehlen Ihnen eine Reiserücktrittskostenversicherung:
<http://www.landhotel-birkenhof.de/de/preise-angebote/arrangements/stornoversicherung.html>

Stornierungsbedingung im Beautybereich

Bis 24 Stunden vor Ihrem Termin können Sie kostenfrei stornieren. Danach können wir leider auf die Erstellung einer Stornorechnung in Höhe von 60 % der Behandlungskosten nicht verzichten.

Tischreservierung Wir bitten Sie, Ihre Tischreservierung in einem unserer Restaurants, wenn möglich, bereits bei der Zimmerbuchung vorzunehmen.

Wandermöglichkeiten / Nordic-Walking Das Oberpfälzer Seenland ist ein Paradies für Natur- und Wanderfreunde. Genießen Sie bei bequemen Tagestouren auf gut markierten Wegen die wunderschöne, unberührte Landschaft (Wander- und Nordic-Walkingkarten erhalten Sie an der Rezeption).

Wasserskianlage Nur ca. 10 km von uns entfernt finden Sie eine modern ausgestattete Wasserskianlage.

Kartbahn Nur 10 Min. von uns entfernt befindet sich Europas größte und modernste Kartbahn. Ein Besuch lohnt sich.

Spa Etikette

Der Spa Bereich ist ein Ort der Entspannung und Ruhe, bitte schalten Sie Ihr Mobiltelefon aus.
Der Saunabereich ist textiltfrei. Bitte erscheinen Sie zu Ihrer Anwendung im Bademantel.
Das Mitbringen von Speisen und Getränken ist im gesamten Spa Bereich nicht gestattet.
Wir bitten Sie, die Liegen nicht durch Handtücher oder sonstige Gegenstände zu blockieren.

Spa Verlängerung

Verlängern Sie Ihren Urlaubsgenuss! Gerne können Sie auf Anfrage am Abreisetag zum Preis von 12,00 Euro pro Person unseren Wellnessbereich bis 18.00 Uhr nutzen. Eine Umkleide mit Schließfächern, Fön und Spiegel steht Ihnen zur Verfügung.



LANDHOTEL BIRKENHOF
WELLNESS - GOLF - GOURMET

HOFENSTETTEN 55
92431 NEUNBURG VORM WALD
TEL.: 09439-950-0
FAX: 09439-950-150
INFO@LANDHOTEL-BIRKENHOF.DE
WWW.LANDHOTEL-BIRKENHOF.DE

